

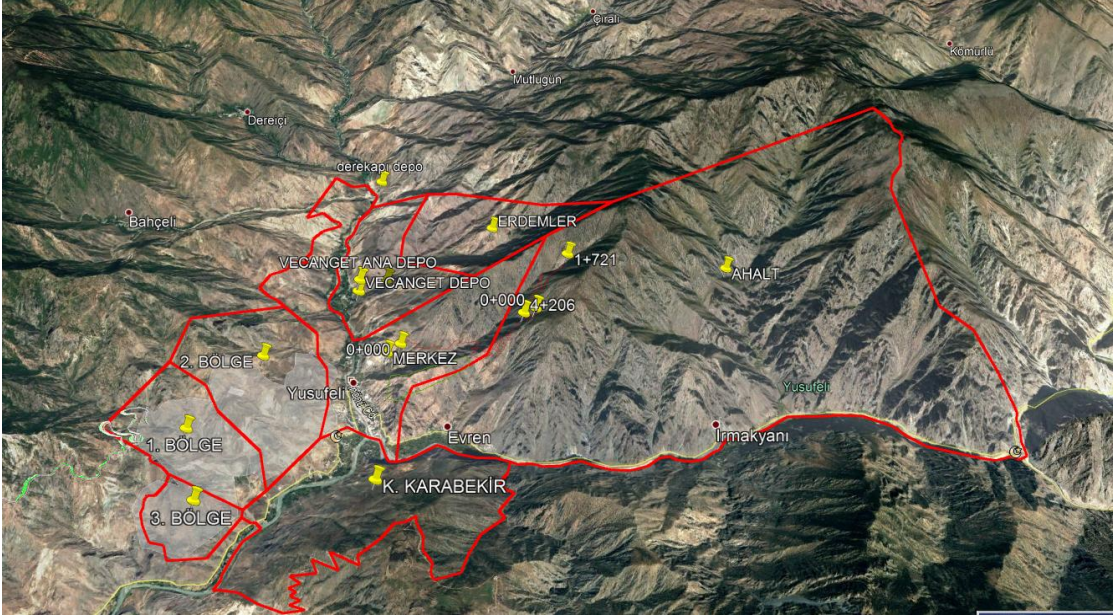


**YUSUFELİ BELEDİYESİNİN 06.03.2018  
TARİHİNDE ALMIŞ OLDUĞU MECLİS KARAR ÖZETLERİ**

**KARAR SAYISI -1:** Açılış yoklamanın yapılması ve gündemin tetkiki.  
Çoğunluk olduğundan oturum açıldı, gündem tetkik edildi.

**KARAR SAYISI- 2:** 2018 Yılı Şubat ayı meclis karar özetlerinin okunması.  
2018 Yılı Şubat ayı meclis karar özetleri Meclis Başkan Vekili Osman ÜNAL tarafından okundu.

**KARAR SAYISI- 3** Yusufeli Belediyesinin mevcut ve yeniden yerleşim yeri mahalle ve idari sınırlarının belirlenmesi  
Yusufeli Belediyesi mevcut idari sınırları 5393 sayılı Belediye Kanunu'nun 6. ve 9. Maddelerine göre,16.04.2008 tarih ve 5753 sayılı Kanun'da belirtilen yeni yerleşim sınırları mevcut adres çalışmalarına ve yeni yerleşim yerinde oluşacak idari sınır uyuşmazlığına problem teşkil etmemesi için aşağıda kroki ve koordinatları belirtilen şekilde mahalle ve idari sınırlar oy birliği ile kabul edildi.



NoktaNo	Y (ITRF96)	X (ITRF96)	NoktaNo	Y (ITRF96)	X (ITRF96)
8	459536.424	4519263.428	9	459484.489	4519284.136
10	459469.314	4519295.137	11	459395.429	4519325.004
12	459374.011	4519351.539	13	459349.710	4519422.640
14	459277.882	4519459.011	15	458725.890	4519741.660
23	460562.672	4519630.834	24	459958.937	4520156.569
25	459763.782	4520481.533	26	459238.759	4520819.882
28	459612.853	4519187.875	225	460482.373	4518888.022
226	460705.119	4519145.471			

Ada	Parsel	Noktalar	HesapAlan
1.BÖLGE		8,9,10,11,12,13,14,15,23,24, 25,26,28,225,226	1900603.154

NoktaNo	Y (ITRF96)	X (ITRF96)		Y (ITRF96)	X (ITRF96)
23	460562.672	4519630.834	24	459958.937	4520156.569
25	459763.782	4520481.533	26	459238.759	4520819.882
27	459424.510	4521364.700	226	460705.119	4519145.471
280	461228.175	4519877.359	281	461238.459	4520429.294
282	461139.042	4521001.797	283	460977.919	4521238.341
284	460929.924	4521570.873	285	460391.890	4522106.240

Ada	Parsel	Noktalar	HesapAlan
2.BÖLGE		23,24,25,26,27,226,280,281, 282,283,284,285	3191391.283

NoktaNo	Y (ITRF96)	X (ITRF96)	NoktaNo	Y (ITRF96)	X (ITRF96)
28	459612.853	4519187.875	31	460220.211	4518244.711
32	459805.245	4518174.971	33	459737.294	4518348.167
34	459576.002	4518372.523	35	459460.149	4518560.275
36	459403.710	4518707.100	37	459421.712	4518784.638
38	459409.638	4518854.138	39	459425.248	4518880.300
40	459426.457	4518898.890	41	459438.640	4518917.240
42	459522.273	4518927.571	43	459631.920	4519057.570
44	459622.634	4519113.397	45	459638.299	4519143.793
224	460493.484	4518781.601	225	460482.373	4518888.022

Ada	Parsel	Noktalar	HesapAlan
3.BÖLGE		28,31,32,33,34,35,36,37,38,39, 40,41,42,43,44,45,224,225	711910.483

NoktaNo	Y (ITRF96)	X (ITRF96)	NoktaNo	Y (ITRF96)	X (ITRF96)
46	468721.946	4524753.858	47	468799.235	4524508.481
48	468884.586	4524355.937	49	468891.850	4524188.866
50	468986.282	4524114.410	51	468979.018	4524000.003
52	468917.274	4523889.227	53	468873.690	4523533.292
54	468735.675	4523364.405	55	468679.711	4523150.312
56	469029.124	4521424.510	57	469132.115	4521258.464
58	469365.941	4521019.585	59	469680.436	4520599.085
60	469855.733	4520197.983	61	469835.590	4520121.791
62	469859.694	4520023.434	63	469857.942	4519863.169
64	469872.655	4519817.723	65	469891.002	4519697.985
66	469789.611	4519657.429	67	469661.182	4519658.394
68	469560.757	4519598.525	69	469459.365	4519591.766
70	469275.895	4519667.085	71	469007.450	4519741.438
72	468699.414	4519841.864	73	468485.044	4519999.262
74	468342.131	4520141.209	75	468201.148	4520220.391
76	468001.263	4520313.092	77	467703.849	4520337.233
78	467518.448	4520322.748	79	467044.323	4520319.851
80	466745.943	4520111.275	81	466618.480	4520050.440
82	466542.195	4519968.362	83	466391.557	4519940.358
84	466231.262	4519914.286	85	466157.874	4519829.311
86	466126.974	4519774.270	87	466045.861	4519737.576
88	465898.119	4519630.391	89	465739.756	4519599.491
90	465593.946	4519625.528	91	465504.142	4519674.810
92	465383.438	4519652.600	93	465226.040	4519508.721
94	465010.705	4519459.474	95	464783.781	4519473.959
96	464579.068	4519538.656	97	464421.670	4519605.284
98	464263.306	4519552.175	99	464159.018	4519521.275
100	464066.318	4519527.068	101	463957.202	4519525.137
102	463822.979	4519562.797	103	463656.890	4519554.106
120	465646.151	4523525.620	124	464884.863	4523014.588
170	462321.487	4519640.474	171	462500.037	4519752.895
172	462652.136	4519860.355	173	462731.492	4519825.637
174	462910.042	4519719.830	175	463158.028	4519657.006
176	463374.603	4519653.700	177	463564.190	4519588.869
268	463984.981	4522486.765	269	463620.937	4521852.514
270	463237.384	4520939.924	271	462888.550	4520791.132
272	462301.648	4520582.823	273	462190.881	4520220.763
274	462177.655	4519607.409			

Ada	Parsel	Noktalar	HesapAlan
AHALT		46,47,48,49,50,51,52,53,54,55, 56,57,58,59,60,61,62,63,64,65, 66,67,68,69,70,71,72,73,74,75, 76,77,78,79,80,81,82,83,84,85, 86,87,88,89,90,91,92,93,94,95, 96,97,98,99,100,101,102,103, 120,124,170,171,172,173,174, 175,176,177,268,269,270,271, 272,273,274	22815081.758

NoktaNo	Y (ITRF96)	X (ITRF96)	NoktaNo	Y (ITRF96)	X (ITRF96)
122	462626.785	4524067.297	123	463916.140	4523538.843
124	464884.863	4523014.588	130	462202.211	4524111.654
131	461901.641	4523385.106	132	461875.454	4523006.579
267	463033.008	4522001.942	268	463984.981	4522486.765

Ada	Parsel	Noktalar	HesapAlan
ERDEMLER		122,123,124,130,131,132,267,268	3513698.439

NoktaNo	Y (ITRF96)	X (ITRF96)	NoktaNo	Y (ITRF96)	X (ITRF96)
130	462202.211	4524111.654	131	461901.641	4523385.106
132	461875.454	4523006.579	236	461274.301	4524320.870
237	461263.516	4524248.887	238	461178.472	4524118.000
239	461131.964	4524026.977	240	461123.327	4523922.001
241	461096.751	4523780.484	242	461077.483	4523698.098
243	461006.392	4523625.014	244	461001.741	4523568.540
245	461023.002	4523484.161	246	461081.470	4523387.158
247	461059.544	4523283.511	248	461031.640	4523191.160
249	460988.453	4523108.109	250	460951.247	4523007.785
251	460970.515	4522918.091	252	461002.406	4522823.081
253	461030.311	4522706.811	254	461013.701	4522622.432
255	460953.240	4522425.105	256	460937.959	4522308.834
257	460966.528	4522211.832	258	461011.708	4522156.686
259	461165.184	4522068.985	260	461195.747	4521955.373
261	461250.228	4521871.658	262	461278.133	4521813.191
263	461308.031	4521742.764	264	461351.217	4521682.304
265	461372.478	4521593.274	266	461528.458	4521603.903
267	463033.008	4522001.942			

Ada	Parsel	Noktalar	HesapAlan
HASANAGA		130,131,132,236,237,238,239,240,241,242,243,244,245,246,247,248,249,250,251,252,253,254,255,256,257,258,259,260,261,262,263,264,265,266,267	2994016.551

NoktaNo	Y (ITRF96)	X (ITRF96)	NoktaNo	Y (ITRF96)	X (ITRF96)
170	462321.487	4519640.474	171	462500.037	4519752.895
172	462652.136	4519880.355	173	462731.492	4519825.637
174	462910.042	4519719.830	175	463158.028	4519657.006
176	463374.603	4519653.700	177	463564.190	4519588.869
178	463544.453	4519360.301	179	463459.472	4519195.939
180	463528.735	4519088.262	181	463638.897	4519046.576
182	463471.839	4518733.325	183	463546.825	4518652.503
184	463304.216	4518290.663	185	463196.180	4517938.320
186	463150.650	4517659.492	187	462897.700	4517475.984
188	462860.191	4517559.054	189	462864.654	4517688.463
190	462751.766	4517835.129	191	462742.954	4518000.314
192	462644.042	4518183.930	193	462644.108	4518267.048
194	462532.404	4518188.868	195	462409.721	4518192.746
196	462293.732	4518012.862	197	462060.573	4517828.318
198	462098.925	4517715.948	199	461742.227	4517932.932
200	461868.975	4517717.611	201	461550.853	4517880.756
202	461619.310	4517734.698	203	461323.901	4517736.783
204	461452.333	4517654.685	205	461323.410	4517619.181
206	461416.048	4517576.380	207	461353.548	4517541.300
208	461469.030	4517494.157	209	461350.037	4517459.030
210	461530.209	4517400.471	211	461292.706	4517394.046
212	460992.564	4517527.839	213	460701.936	4517744.499
214	460436.512	4517862.321	215	460368.918	4517863.287
216	460428.787	4517993.647	217	460422.028	4518051.585
218	460461.618	4518205.120	219	460501.209	4518331.618
220	460557.216	4518484.187	221	460736.823	4518656.069
222	460648.951	4518740.079	223	460614.188	4518722.698
224	460493.484	4518781.601	225	460482.373	4518888.022
226	460705.119	4519145.471	274	462177.655	4519607.409
275	462088.098	4519611.751	276	462033.564	4519707.424
277	461940.761	4519935.128	278	461788.639	4519984.879
279	461526.493	4520092.033	280	461228.175	4519877.359

Ada	Parsel	Noktalar	HesapAlan
K.KARABEKIR		170,171,172,173,174,175,176,177,178,179,180,181,182,183,184,185,186,187,188,189,190,191,192,193,194,195,196,197,198,199,200,201,202,203,204,205,206,207,208,209,210,211,212,213,214,215,216,217,218,219,220,221,222,223,224,225,226,274,275,276,277,278,279,280	5634838.401

NoktaNo	Y (ITRF96)	X (ITRF96)	NoktaNo	Y (ITRF96)	X (ITRF96)
228	461131.774	4524873.597	229	461188.553	4524780.897
230	461229.109	4524718.324	231	461289.666	4524689.656
232	461319.493	4524632.576	233	461334.556	4524588.543
234	461322.969	4524516.700	235	461303.270	4524422.841
236	461274.301	4524320.870	237	461263.516	4524248.887
238	461178.472	4524118.000	239	461131.964	4524026.977
240	461123.327	4523922.001	241	461096.751	4523780.484
242	461077.483	4523898.098	243	461006.392	4523625.014
244	461001.741	4523568.540	245	461023.002	4523484.161
246	461081.470	4523387.158	247	461059.544	4523283.511
248	461031.640	4523191.160	249	460988.453	4523108.109
250	460951.247	4523007.785	251	460970.515	4522918.091
252	461002.406	4522823.081	253	461030.311	4522706.811
254	461013.701	4522622.432	255	460953.240	4522425.105
256	460937.959	4522308.834	257	460986.528	4522211.832
258	461011.708	4522156.686	259	461165.184	4522068.985
260	461195.747	4521955.373	261	461250.228	4521871.658
262	461278.133	4521813.191	263	461308.031	4521742.764
264	461351.217	4521682.304	265	461372.478	4521593.274
266	461528.458	4521603.903	267	463033.008	4522001.942
268	463984.981	4522486.765	269	463620.937	4521852.514
270	463237.384	4520939.924	271	462888.550	4520791.132
272	462301.648	4520582.823	273	462190.881	4520220.763
274	462177.655	4519807.409	275	462088.098	4519611.751
276	462033.564	4519707.424	277	461940.761	4519935.128
278	461788.639	4519984.879	279	461526.493	4520092.033
280	461228.175	4519877.359	281	461238.459	4520429.294
282	461139.042	4521001.797	283	460977.919	4521238.341
284	460929.924	4521570.873	285	460391.890	4522106.240
286	460278.600	4522204.710	287	460157.600	4522265.960
288	460006.880	4522388.500	289	460007.790	4522406.380
290	460123.680	4522610.470	291	460245.740	4522655.860
292	460336.860	4522715.610	293	460365.250	4522782.830
294	460376.300	4522856.330	295	460438.040	4522915.490
296	460564.520	4522942.380	297	460525.090	4522988.990
298	460528.880	4523053.520	299	460573.490	4523184.380
300	460546.600	4523496.300	301	460663.110	4523657.630
302	460896.150	4523851.240	303	460871.060	4523897.850
304	460779.630	4523874.540	305	460643.390	4523944.450
306	460541.220	4523858.410	307	460428.960	4523802.890
308	460697.200	4524816.880	309	460956.070	4524697.890
310	461111.064	4524848.371			

Ada	Parsel	Noktalar	HesapAlan
MERKEZ		228,229,230,231,232,233,234,235,236,237,238,239,240,241,242,243,244,245,246,247,248,249,250,251,252,253,254,255,256,257,258,259,260,261,262,263,264,265,266,267,268,269,270,271,272,273,274,275,276,277,278,279,280,281,282,283,284,285,286,287,288,289,290,291,292,293,294,295,296,297,298,299,300,301,302,303,304,305,306,307,308,309,310	5425752.341

#### **KARAR SAYISI- 4:** İstanbul İl Sağlık Müdürlüğünden araç talep edilmesi

Yusufeli Belediyesi ilçe halkının hizmet taleplerini yerine getirmeye çalışmakta, ancak kısıtlı imkânlar nedeniyle taleplere yetişememektedir.

Belediye hizmetlerinin aksamaması, ilçe halkının taleplerinin karşılanabilmesi ve hizmetlerin sorunsuz bir şekilde ifa edilebilmesi için İstanbul İl Sağlık Müdürlüğünden 2005 model Ford ambulans ve 2008 model Fiat Ducato marka ambulans araçlara ihtiyaç bulunmaktadır. Yusufeli Belediyesinin maddi olanakları ile bu araçların temin edilmesi mümkün olmadığından, İstanbul İl Sağlık Müdürlüğü bünyesindeki ihtiyaç fazlası araçların belediyemize imkânlar ölçüsünde bedelsiz olarak devredilmesi için talepte bulunulmasına meclis üyelerinin oy birliği ile karar verilmiştir.

#### **KARAR SAYISI- 5:** Dilek ve temenniler

Meclis Başkanvekili Osman Ünal, viyadük konusunda görüş bildirmek isteyen olup olmadığını sordu. Görüş açıklayan olmadı ve Osman Ünal, başkanın Ankara dönüşü konuyla ilgili bilgileri paylaşacağını söyleyerek toplantıyı sonlandırdı.

**Osman ÜNAL**  
Meclis Başkanvekili

**Yılmaz ÖZDEMİR**  
Kâtip Üye

**Ahmet KAPLAN**  
Kâtip Üye  
(Katılmadı)